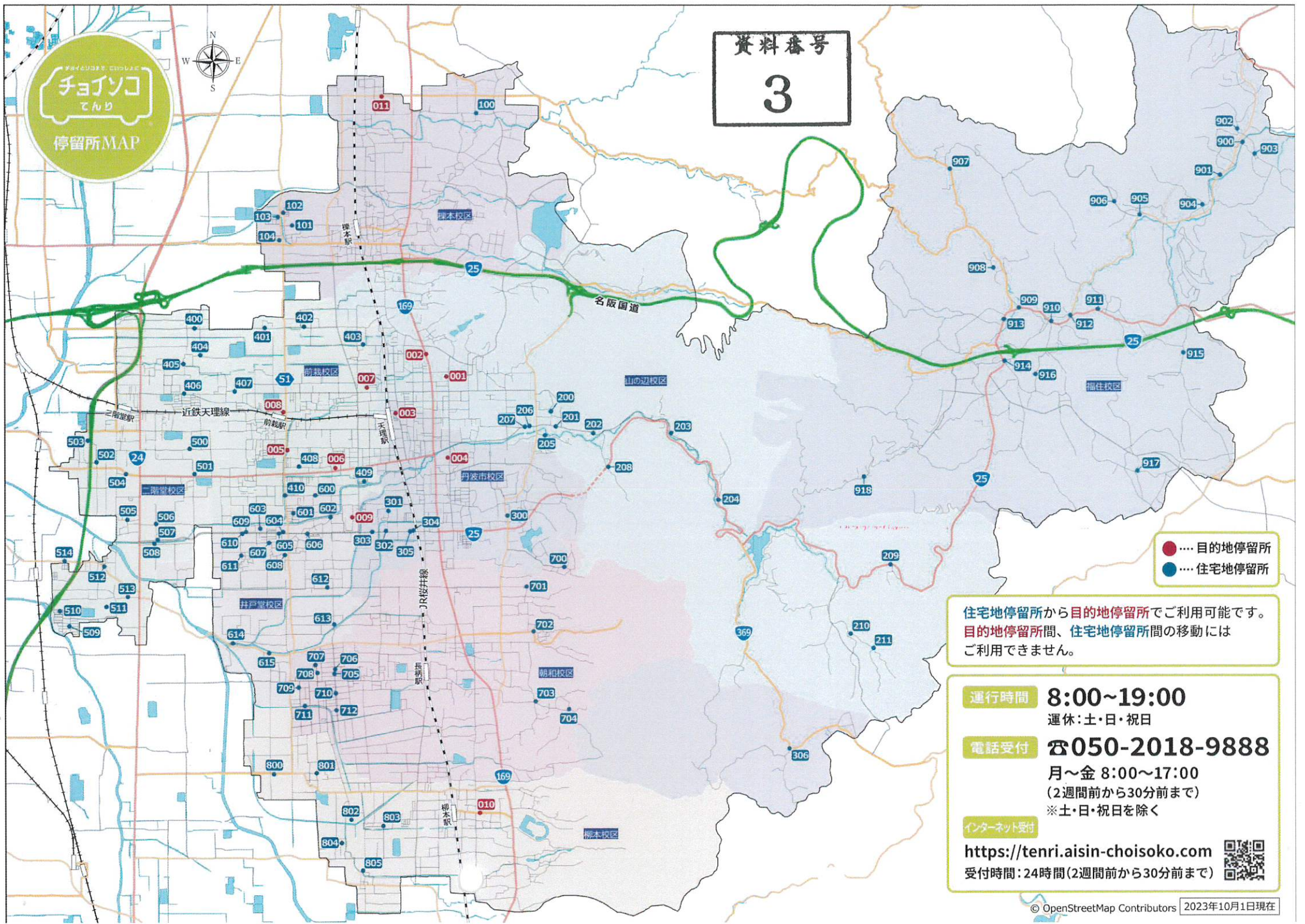




資料番号  
**3**



- ..... 目的地停留所
- ..... 住宅地停留所

住宅地停留所から目的地停留所をご利用可能です。  
目的地停留所間、住宅地停留所間の移動には  
ご利用できません。

**運行時間** 8:00~19:00  
運休: 土・日・祝日

**電話受付** ☎050-2018-9888  
月~金 8:00~17:00  
(2週間前から30分前まで)  
※土・日・祝日を除く

**インターネット受付**  
<https://tenri.aisin-choisoko.com>  
受付時間: 24時間(2週間前から30分前まで)



# チョイソコてんり停留所一覧

住宅地停留所から目的地停留所をご利用可能です。目的地停留所間、住宅地停留所間の移動にはご利用できません。

種別	停留所番号	停留所名	校区	乗車料金
目的地 停留所	001	よろづ相談所病院外来棟	山の辺校区	
	005	天理市メディカルセンター	前栽校区	
	008	白濱医院	前栽校区	
	010	高宮病院	柳本校区	
	011	高井病院	樺本校区	
買い物	002	ブライスカット前	山の辺校区	
	006	オークワ天理南店	前栽校区	
	007	万代天理北店	前栽校区	
公共施設	009	イオンタウン天理	井戸堂校区	
	003	天理総合駅	丹波市校区	
	004	天理市役所	丹波市校区	

010 高宮病院は柳本校区限定です。

011 高井病院は樺本校区限定です。

種別	停留所番号	停留所名	校区	乗車料金
住宅地	100	中之庄共同出荷場	樺本校区	運賃：300円 割引運賃：200円
	101	県営住宅天理団地スポーツ広場	樺本校区	運賃：300円 割引運賃：200円
	102	四之坪市営住宅集会所	樺本校区	運賃：300円 割引運賃：200円
	103	ゆうタウン樺本集会所	樺本校区	運賃：300円 割引運賃：200円
	104	樺本スカイタウン内	樺本校区	運賃：300円 割引運賃：200円
公共施設	200	天理市立東部公民館前	山の辺校区	運賃：300円 割引運賃：200円
住宅地	201	コミバス豊井停留所	山の辺校区	運賃：300円 割引運賃：200円
	202	コミバス二本松停留所(水谷精工(株)前)	山の辺校区	運賃：300円 割引運賃：200円
	203	コミバス下滝本停留所	山の辺校区	運賃：300円 割引運賃：200円
	204	コミバス上滝本停留所	山の辺校区	運賃：300円 割引運賃：200円
	205	ゴミ集積所(石上神宮付近)	山の辺校区	運賃：300円 割引運賃：200円
	206	コミバス石上神宮停留所(東向き)	山の辺校区	運賃：300円 割引運賃：200円
	207	コミバス石上神宮停留所(西向き)	山の辺校区	運賃：300円 割引運賃：200円
	208	内馬場町公民館	山の辺校区	運賃：300円 割引運賃：200円
	209	菅原公民館	山の辺校区	運賃：300円 割引運賃：200円
	210	下仁興組合前	山の辺校区	運賃：300円 割引運賃：200円
	211	上仁興町公民館下	山の辺校区	運賃：300円 割引運賃：200円
	300	県道51号線道路上(杣之内町)	丹波市校区	運賃：300円 割引運賃：200円
	301	田町公民館	丹波市校区	運賃：300円 割引運賃：200円
	302	コミバス田町西停留所(東向き)	丹波市校区	運賃：200円 割引運賃：150円
	303	コミバス田町西停留所(西向き)	丹波市校区	運賃：200円 割引運賃：150円
	304	コミバス田町東停留所(東向き)	丹波市校区	運賃：200円 割引運賃：150円
	305	コミバス田町東停留所(西向き)	丹波市校区	運賃：200円 割引運賃：150円
	306	藤井共同作業所	丹波市校区	運賃：300円 割引運賃：200円
	400	市道53号線道路上(南六条町)	前栽校区	運賃：300円 割引運賃：200円
	401	市道53号線道路上(嘉殿町)	前栽校区	運賃：300円 割引運賃：200円
	402	上総町教校グラウンド北	前栽校区	運賃：300円 割引運賃：200円
	403	小田中町公民館	前栽校区	運賃：300円 割引運賃：200円
	404	ゴミ集積所(南六条町)	前栽校区	運賃：300円 割引運賃：200円
	405	有限会社ヤマダ建設企画前停留所	前栽校区	運賃：300円 割引運賃：200円
	406	北大路線道路上(中町)	前栽校区	運賃：300円 割引運賃：200円
	407	小路町八幡神社前	前栽校区	運賃：300円 割引運賃：200円
	408	コスモ石油北側ゴミ集積所	前栽校区	運賃：300円 割引運賃：200円
	409	富堂町公園	前栽校区	運賃：300円 割引運賃：200円
	410	コミバス富堂西停留所(北向き)	前栽校区	運賃：200円 割引運賃：150円
	500	荒崎町公民館	二階堂校区	運賃：300円 割引運賃：200円
買い物	501	スーパーカンビ天理店前	二階堂校区	運賃：300円 割引運賃：200円
	502	稲荷神社地蔵堂・掲示板前	二階堂校区	運賃：300円 割引運賃：200円
	503	地蔵堂石仏群・掲示板前	二階堂校区	運賃：300円 割引運賃：200円
	504	コミバス南菅田停留所	二階堂校区	運賃：200円 割引運賃：150円
	505	嘉幡北集会所前	二階堂校区	運賃：300円 割引運賃：200円
住宅地	506	嘉幡町東ゴミ集積所	二階堂校区	運賃：300円 割引運賃：200円
	507	コミバス嘉幡停留所(東向き)	二階堂校区	運賃：200円 割引運賃：150円
	508	コミバス嘉幡停留所(西向き)	二階堂校区	運賃：200円 割引運賃：150円
	509	青垣自治会集会所	二階堂校区	運賃：300円 割引運賃：200円

種別	停留所番号	停留所名	校区	乗車料金	
住宅地	510	庵治県営住宅集会所横公園	二階堂校区	運賃：300円 割引運賃：200円	
	511	庵治町いごの家	二階堂校区	運賃：300円 割引運賃：200円	
	512	コミバス庵治町松畑停留所(東向き)	二階堂校区	運賃：200円 割引運賃：150円	
買い物	513	フカセ種苗株式会社前停留所	二階堂校区	運賃：300円 割引運賃：200円	
	514	庵治町五月住宅ゴミ集積所	二階堂校区	運賃：300円 割引運賃：200円	
	600	東井戸堂町新町自治会館	井戸堂校区	運賃：300円 割引運賃：200円	
住宅地	601	砂原児童公園・たちばな集会所	井戸堂校区	運賃：300円 割引運賃：200円	
	602	稲荷神社南側公園	井戸堂校区	運賃：300円 割引運賃：200円	
	603	子どもの広場	井戸堂校区	運賃：300円 割引運賃：200円	
	604	コミバス西井戸堂停留所(東向き)	井戸堂校区	運賃：200円 割引運賃：150円	
	605	コミバス西井戸堂停留所(西向き)	井戸堂校区	運賃：200円 割引運賃：150円	
	606	東井戸堂町公民館	井戸堂校区	運賃：300円 割引運賃：200円	
	607	井戸堂小学校前	井戸堂校区	運賃：300円 割引運賃：200円	
	608	山邊御懸巫神社	井戸堂校区	運賃：300円 割引運賃：200円	
	609	コミバス合場停留所(東向き)	井戸堂校区	運賃：200円 割引運賃：150円	
	610	コミバス合場停留所(西向き)	井戸堂校区	運賃：200円 割引運賃：150円	
住宅地	611	集荷場(合場町)	井戸堂校区	運賃：300円 割引運賃：200円	
	612	コミバス九条停留所(東向き)	井戸堂校区	運賃：200円 割引運賃：150円	
	613	コミバス筑紫公民館停留所	井戸堂校区	運賃：200円 割引運賃：150円	
	614	コミバス吉田停留所(東向き)	井戸堂校区	運賃：200円 割引運賃：150円	
	615	コミバス備前停留所(東向き)	井戸堂校区	運賃：200円 割引運賃：150円	
	700	園楽町公民館	朝和校区	運賃：300円 割引運賃：200円	
	701	夜部岐神社鳥居前	朝和校区	運賃：300円 割引運賃：200円	
	702	竹之内町自治会館	朝和校区	運賃：300円 割引運賃：200円	
	703	養生集荷場前	朝和校区	運賃：300円 割引運賃：200円	
	704	養生町上場内	朝和校区	運賃：300円 割引運賃：200円	
	705	コミバス西長柄公民館前停留所(北向き)	朝和校区	運賃：200円 割引運賃：150円	
	706	コミバス西長柄公民館前停留所(南向き)	朝和校区	運賃：200円 割引運賃：150円	
	707	コミバス長柄運動公園前停留所(北向き)	朝和校区	運賃：200円 割引運賃：150円	
	708	コミバス長柄運動公園前停留所(南向き)	朝和校区	運賃：200円 割引運賃：150円	
	709	馬田池公園	朝和校区	運賃：300円 割引運賃：200円	
住宅地	710	ゴミ集積所(西長柄町)	朝和校区	運賃：300円 割引運賃：200円	
	711	ゴミ集積所(真面堂川沿い)	朝和校区	運賃：300円 割引運賃：200円	
	712	第二街区公園	朝和校区	運賃：300円 割引運賃：200円	
	800	武蔵町野菜集出荷場	柳本校区	運賃：300円 割引運賃：200円	
	801	海知町地蔵付近停留所	柳本校区	運賃：300円 割引運賃：200円	
	802	市立式上公民館	柳本校区	運賃：300円 割引運賃：200円	
	803	ゴミ集積所(椋垣町北)	柳本校区	運賃：300円 割引運賃：200円	
	804	遠田町公民館	柳本校区	運賃：300円 割引運賃：200円	
	805	南楡垣町公民館	柳本校区	運賃：300円 割引運賃：200円	
	900	下山田/バス停横	福住校区	運賃：500円 割引運賃：300円	
	公共施設	901	山田公民館	福住校区	運賃：500円 割引運賃：300円
		902	下山田防火水槽付近	福住校区	運賃：500円 割引運賃：300円
		903	下山田丁三集積所	福住校区	運賃：500円 割引運賃：300円
		904	中山田公民館	福住校区	運賃：500円 割引運賃：300円
		905	上山田/バス停横	福住校区	運賃：500円 割引運賃：300円
906		上山田防火水槽付近	福住校区	運賃：500円 割引運賃：300円	
907		福住別所公民館	福住校区	運賃：500円 割引運賃：300円	
908		浄土公民館	福住校区	運賃：500円 割引運賃：300円	
909		コミバス浄土停留所	福住校区	運賃：500円 割引運賃：300円	
910		市立福住公民館	福住校区	運賃：500円 割引運賃：300円	
住宅地	911	井之市民館	福住校区	運賃：500円 割引運賃：300円	
	912	福住小中学校前	福住校区	運賃：500円 割引運賃：300円	
	913	下入田公民館	福住校区	運賃：500円 割引運賃：300円	
住宅地	914	上入田集会所	福住校区	運賃：500円 割引運賃：300円	
	915	小栗味公民館	福住校区	運賃：500円 割引運賃：300円	
	916	南田公民館先	福住校区	運賃：500円 割引運賃：300円	
	917	鈴原公民館	福住校区	運賃：500円 割引運賃：300円	
	918	長瀬町公民館	福住校区	運賃：500円 割引運賃：300円	