

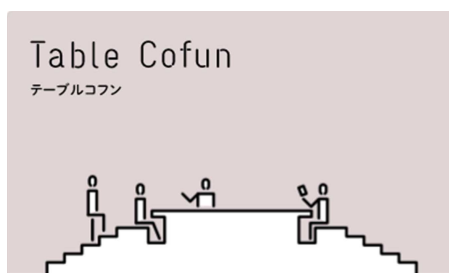
天理駅前広場CoFuFun施設概要



ステージコフン ～Stage Cofun～

- ・利用時間 年中無休
- ・イベント使用が可能な時間帯
8:00～21:00(年末年始を除く)
- ・イベント使用料 ホームページ参照

- ふわふわコフン ～Fuwafuwa Cofun～
- ・利用時間 9:00～17:00(季節によって変動あり) 不定休
 - ・対象年齢 3歳～小学6年生
(未就学児童は大人と手をつないでの利用も可能です。)
 - ・広場からの階段登り口にある注意事項をよく守ってご利用ください。
- ・雨天時やふわふわドームが濡れている時などは危険ですので使用を中止いたします。



テーブルコフン ～Table Cofun～

- ・利用時間 年中無休

- すりばちコフン ～Crater Cofun～
- ・利用時間 9:00～17:00(季節によって変動あり) 不定休
 - ・対象年齢 小学1年生～小学6年生
 - ・入口にある注意事項をよく守ってご利用ください。
- ・雨天時やすりばちコフンが濡れている時などは危険ですので使用を中止いたします。



インフォ&ラウンジコフン ～Info&Lounge Cofun～

- ・モンベル 天理店
営業時間 10:00～19:00(年中無休)
- ・TEN.TEN.CAFE 天理コフン店
営業時間 11:30～16:00(不定休)
※イベント等により変更あり

Multipurpose Square

多目的広場

多目的広場

- ・利用時間 年中無休
- ・イベント使用が可能な時間帯 8:00～21:00(年末年始を除く)
- ・イベント使用が可能な範囲 全面、東側半面、西側半面
- ・イベント使用料 ホームページ参照

Group Waiting Room / South

南団体待合所

南団体待合所

- ・利用時間 8:00～19:00 (年末年始と団体列車利用日を除く)
- ・一部を占用し、公共性が高く、本市の地域振興に資するイベントでの使用もできます。

Souvenir Shop

天理大学 i CONNECT Shop

天理大学 i CONNECT Shop

- ・営業時間 9:00～18:00 (不定休)

Baby Cofun

ベビーコファン

ベビーコファン

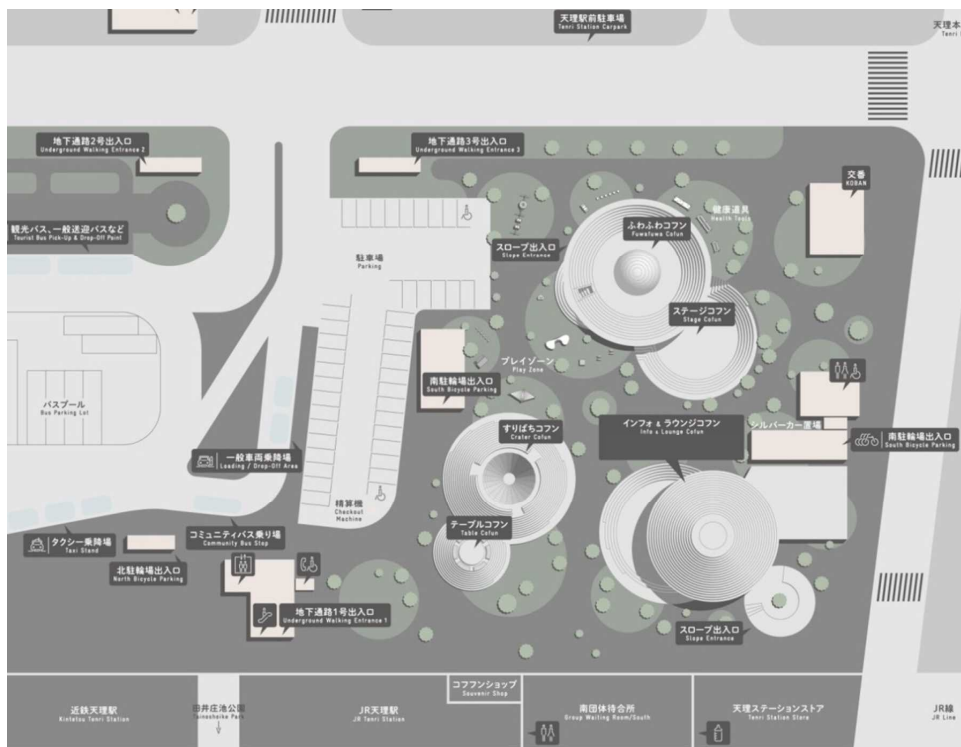
- ・利用時間 9:00～19:00 年中無休(年末年始を除く)



instagram



twitter



CoFuFun
HomePage



facebook



天理駅前広場平面駐車場【料金表】

時間	料金	
入庫から90分	無料	※無料時間内のご利用であっても、フラップ板が上昇します。精算機で操作していただき、フラップ板を下げてから出庫してください。
入庫から90分を超えて150分まで	400円	
入庫から150分を超えて210分まで	600円	
以後、1時間毎200円を加算する		

天理駅前立体駐車場【料金表】

1, 2, 3階駐車場		屋上駐車場	
最初の30分	100円	最初の45分	100円
30分を超えて1時間まで	200円	45分を超えて1時間30分まで	200円
以後1時間ごと	100円	以後1時間30分ごと	100円
6時間を超えて24時間まで	800円	4時間30分を超えて24時間まで	500円
※24時間を超えると上記の周期で加算			

天理ブランディング
プロジェクト



めぐみ
めぐる
てんり